

Online-Infotermin

Berufsbegleitend studieren - an der
Hamburger Fern-Hochschule (HFH)

Themen des Infotermins

- Hamburger Fern-Hochschule (HFH)
- Studienkonzept
 - Begleitende Präsenz- und Onlinelehre
 - Studienmaterial und WebCampus
 - Prüfungen
 - Organisatorische und fachliche Betreuung
- Zulassungsvoraussetzungen
- Anmeldung

In dieser Informationsveranstaltung werden keine individuellen Studiengänge vorgestellt.



Themen des Infotermins

- Hamburger Fern-Hochschule (HFH)
- Studienkonzept
 - Begleitende Präsenz- und Onlinelehre
 - Studienmaterial und WebCampus
 - Prüfungen
 - Organisatorische und fachliche Betreuung
- Zulassungsvoraussetzungen
- Anmeldung

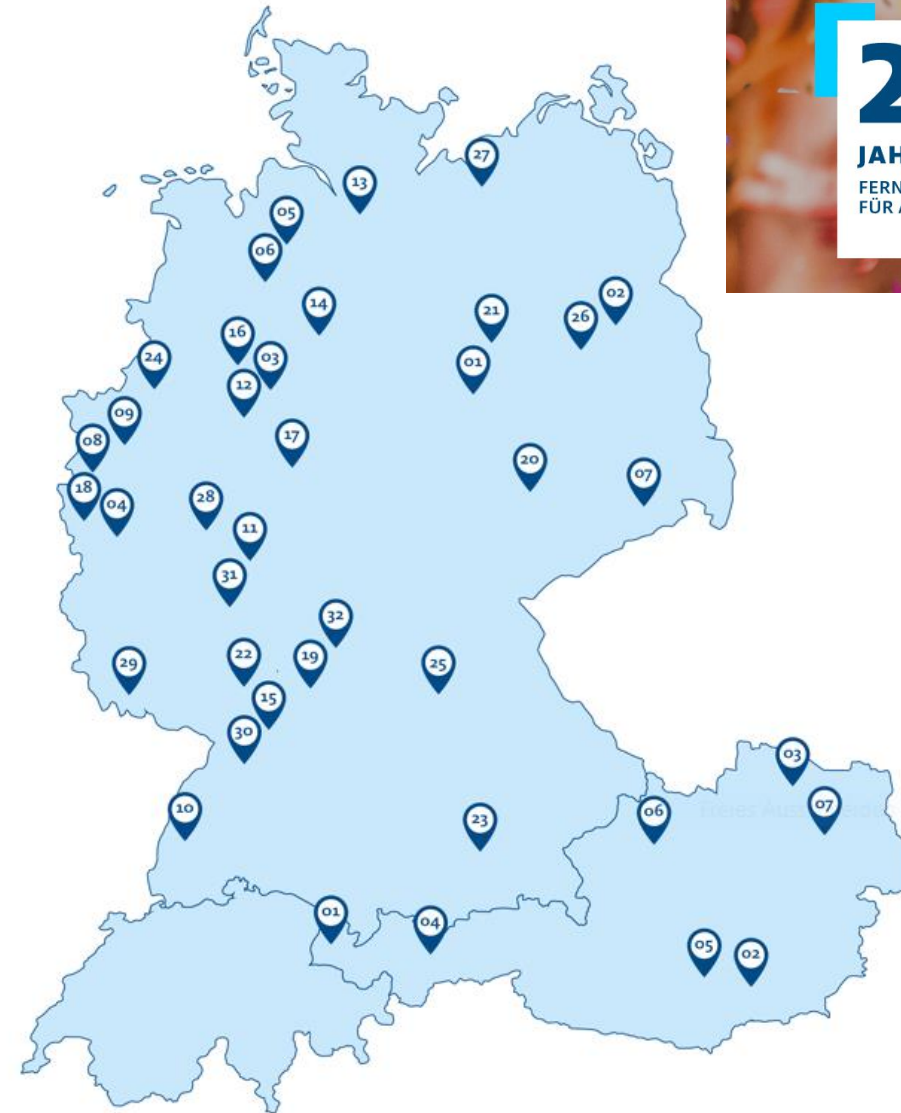
In dieser Informationsveranstaltung werden keine individuellen Studiengänge vorgestellt.



Eine der größten privaten Fernhochschulen im deutschen Sprachraum

- gemeinnützige, staatlich anerkannte Hochschule in privater Trägerschaft
- gegründet 1997
- rund 13.000 Studierende
- über 14.000 Absolvent:innen
- mehr als 40 Studienzentren
- Bachelor- und Masterabschlüsse in den Fachbereichen Gesundheit und Pflege, Technik sowie Wirtschaft und Recht

Bitte beachten Sie, dass nicht alle Studienzentren alle Studiengänge anbieten!



Studienzentrum Düsseldorf - Wirtschaft und Recht



Dipl.-Kfm. Stephan Georg Schlitter, M.A.

Leitung

E-Mail: stephan.schlitter@hamburger-fh.de

Telefon: 0211 179 373 16



Studienzentrum Hamburg - Wirtschaft, Technik und Recht

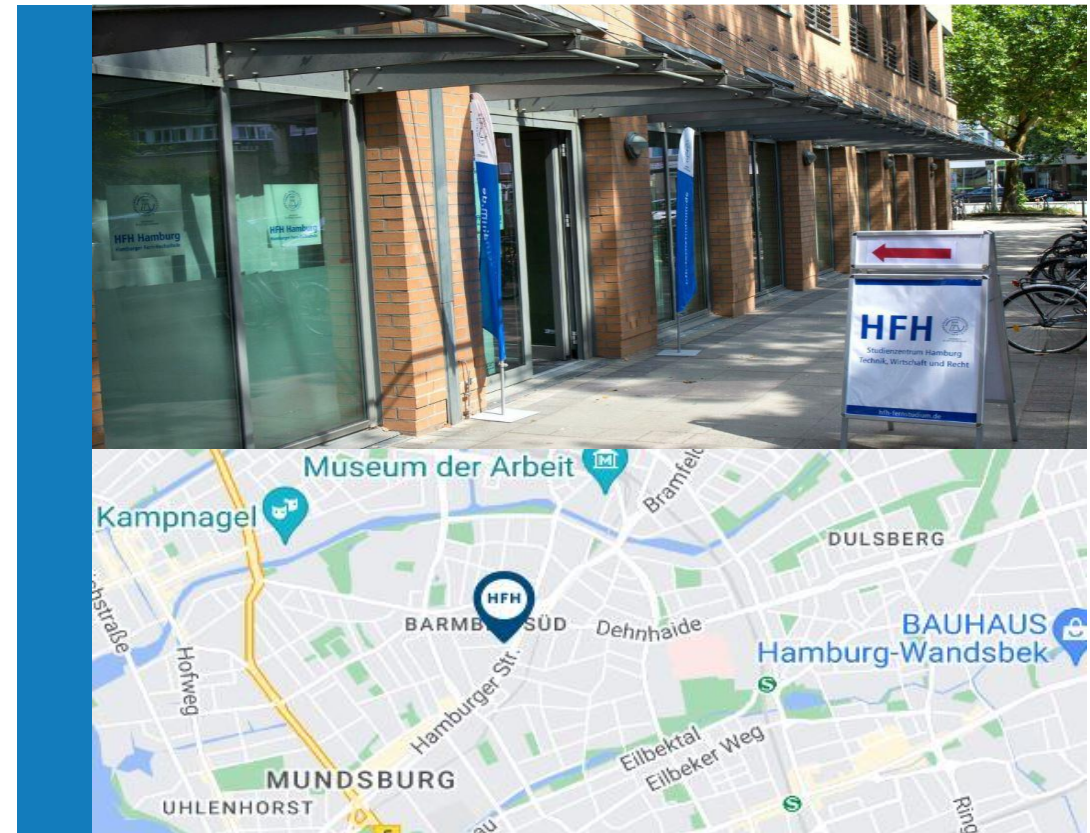


Susanne Romanowski, M.A.

Leitung

E-Mail: susanne.romanowski@hamburger-fh.de

Telefon: 040 22 69 04 84



Das Studienangebot (Bachelor)

Fachbereich Wirtschaft und Recht

- Betriebswirtschaft (B.A.)
- Betriebswirtschaft dual (B.A.)
- Wirtschaftsrecht online (LL.B.)*

* Online-Studiengänge ohne Präsenzen

Fachbereich Technik

- Maschinenbau (B.Eng.)
- Mechatronik (B.Eng.)
- Wirtschaftsingenieurwesen (B.Eng./B.Sc.)
- Wirtschaftsinformatik (B.Sc.)
- Digital Engineering (B.Eng./B.Sc.)

Fachbereich Gesundheit und Pflege

- Berufspädagogik für Gesundheitsfachberufe (B.A.)
- Gesundheits- und Sozialmanagement (B.A.)
- Pflegemanagement (B.A.)
- Soziale Arbeit (B.A.)
- Therapie- und Pflegewissenschaften (B.Sc.) dual
- Therapie- und Pflegewissenschaften (B.Sc.) für Berufserfahrene
- Psychologie (B.Sc.)
- Wirtschaftspsychologie (B.Sc.)

Studienbeginn: 1.1., 1.4., 1.7., 1.10.
(Ausnahme TuP: 1.1., 1.7.)

Was ist uns wichtig?

Bildungspolitische Verantwortung
(Gemeinnützigkeit)

Engagierten Menschen Zugang zu
akademischer Bildung ermöglichen

Faires Preis-Leistungs-Verhältnis

Hohe Qualität der Lehre und Medien

Starke Serviceorientierung

Soziale und berufliche Chancen bieten –
Studium neben Beruf, Ausbildung und Familie



Themen des Infotermins

- Hamburger Fern-Hochschule (HFH)
- Studienkonzept
 - Begleitende Präsenz- und Onlinelehre
 - Studienmaterial und WebCampus
 - Prüfungen
 - Organisatorische und fachliche Betreuung
- Zulassungsvoraussetzungen
- Anmeldung

In dieser Informationsveranstaltung werden keine individuellen Studiengänge vorgestellt.



Die Säulen Ihres Studiums

Selbststudium (80%)

- Studienbriefe
- Lernplattform
- Alte Klausuren
- Ggf. weiterführende Literatur



Unterstützende Veranstaltungen (20%)

- Präsenzunterricht des Studienzentrums (vor Ort + online)
- Komplexe Übungen, Labore, etc.
- Online-Seminare des Virtuellen Studienzentrums (VSZ)

Zeitaufwand: ca. 15 Stunden/Woche plus freiwillige Präsenzveranstaltungen im 8-semesterigen Studium, im 6-semesterigen Studiengang etwas mehr

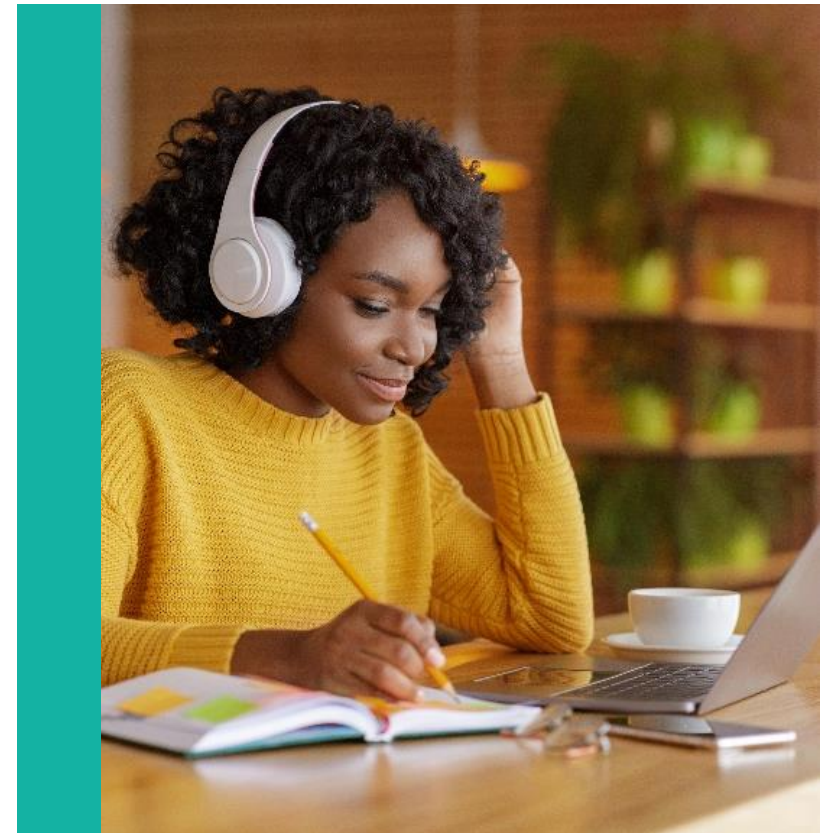
Selbststudium

Studienbriefe – Print und Digital

WebCampus als Tool für die
Studienorganisation und Studienmaterial

Lernplattform zur
Selbstüberprüfung

Altklausuren zur Prüfungsvorbereitung



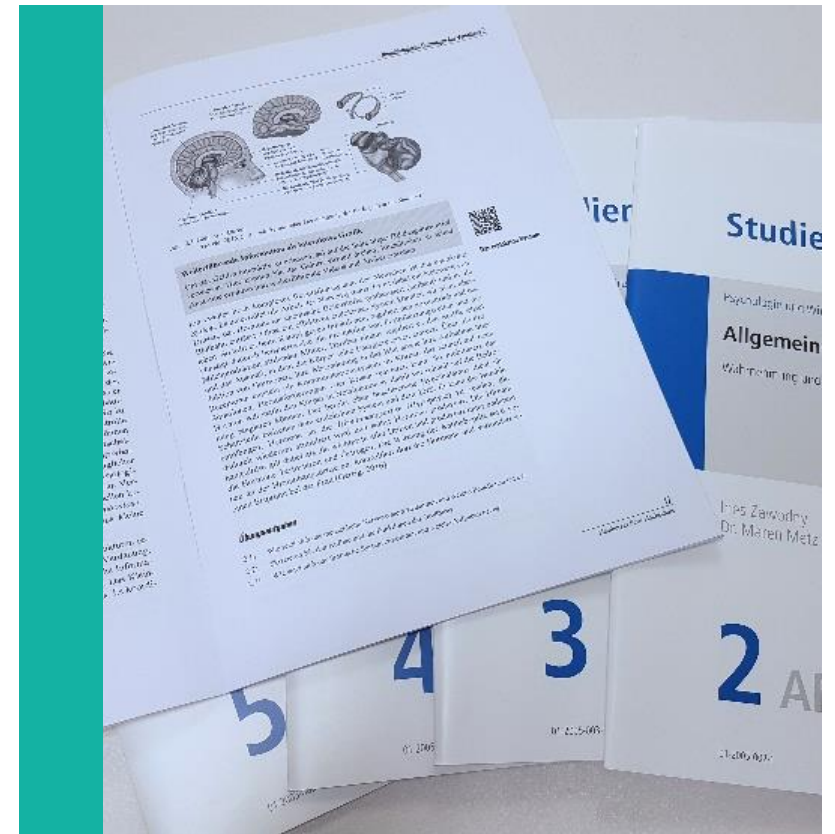
Studienbriefe – Print und Digital

Meist fünf Studienbriefe pro Modul – jeder Studienbrief umfasst ca. 50 Seiten

Erstellt unter Berücksichtigung der besonderen Anforderungen und Merkmale des Fernstudiums (weitere Literatur ist nur zur Vertiefung notwendig)

Einheitliche pädagogische und didaktische Aufbereitung
Visualisierung der Inhalte durch Grafiken, Tabellen etc.

Enthält integrierte Lernerfolgskontrollen



WebCampus

- Herzstück Ihrer Studienorganisation
- Hier finden Sie alle Materialien, Ablaufpläne, Kontakte, Prüfungsanmeldungen, etc.
- Testzugang kann über info@hfh-fernstudium.de angefordert werden

Prüfungsformen

Klausuren – zweimal pro Semester, jeweils zum
Quartalsende

Komplexe Übung (KÜ) / Labore (nur in der Technik)
– einmal pro Semester

Hausarbeit (HA) – einmal pro Semester

Lehrproben – 2 Lehrproben im Studienverlauf
(Berufspädagogik)



**Es gibt keine Beschränkung
der Prüfungsversuche!**

Virtuelles Studienzentrum (VSZ)

Lehre

- Unter der Woche in den Abendstunden
- Angebot in Doppelstunden, daher ca. 6-7 Termine pro Modul
- Gleiche Inhalte wie an den regionalen Studienzentren
- Weniger interaktive Lehre, eher Vorlesungscharakter - größere Gruppen

Module

- Eine Vielzahl von Modulen werden angeboten
- Einige Module werden ausschließlich online durchgeführt, z. B. Studienschwerpunkte

Aufzeichnung

- Seminare des VSZ werden aufgezeichnet und können jederzeit abgerufen werden

Regionale Studienzentren (SZ)

Lehre

- Freitag: ab 14/15 Uhr und Samstag: ab 9 Uhr in Kleingruppen (max. 15 Personen)
- Teilnahme freiwillig, aber sehr empfehlenswert
- Inhalt basierend auf den Studienbriefen - interaktive und praxisnahe Lehre
- Ca. 10-14 Unterrichtseinheiten pro Modul, d.h. ca. 1-3 Termine am regionalen Studienzentrum - vor Ort oder online, aber keine Aufzeichnung
- Reflektion der Studienbriefinhalte mit Lehrbeauftragten und Kommiliton:innen

Klausuren

- Klausuren werden am Samstag im Studienzentrum vor Ort oder online im Proctoring-Verfahren geschrieben

Service

- Sie haben ein Heimatstudienzentrum als zentrale Ansprechstelle
- Persönliche Beratung und Betreuung vor Ort

Unterstützung im Studium (Organisatorisch)

Regionale Studienzentren

- Ansprechpartner:innen vor Ort
- Beratung und Unterstützung während des gesamten Studiums
- Planung und Durchführung von Präsenz- und Onlineveranstaltungen

Zentraler Studierendenservice

- Information und Beratung zum Zulassungsverfahren, Studienablauf und -organisation, Zahlung etc.

Prüfungsamt

- Vorbereitung, Durchführung und Ergebniserfassung aller Prüfungen

Unterstützung im Studium (Fachlich)

Begleitende Lehre (on- und offline)

- Dozent:innen stehen für Frage während der Veranstaltung zur Verfügung

Modulfachberatung

- Für jedes Modul ist eine zentrale Modulfachberatung eingerichtet
- Schriftliche Anfragen zu den Inhalten des Moduls werden innerhalb einer Frist von max.48 Stunden beantwortet

Studentischer Austausch

Vernetzung

- Über den WebCampus
- In Präsenzveranstaltungen
- Bildung von Lerngruppen zur gegenseitigen Unterstützung, z. B. in Messenger-Gruppen

Foren

- Über den WebCampus
- Austausch zu bestimmten Fragestellungen/Themen

Themen des Infotermins

- Hamburger Fern-Hochschule (HFH)
- Studienkonzept
 - Begleitende Präsenz- und Onlinelehre
 - Studienmaterial und WebCampus
 - Prüfungen
 - Organisatorische und fachliche Betreuung
- Zulassungsvoraussetzungen
- Anmeldung

In dieser Informationsveranstaltung werden keine individuellen Studiengänge vorgestellt.



Zulassungsvoraussetzungen

Immatrikulation

Direkter Zugang

- Allgemeine Hochschulreife
oder
- Fachhochschulreife
oder
- Fachgebundene Hochschulreife

Regelzugang

Beratungsgespräch, Berufspraktische Kenntnisse

- Nach Hamburgischem Hochschulgesetz:
- Nachweis einer anerkannten Fortbildungsprüfung

Gasthörerschaft Eingangsprüfung (für TUP) Berufspraktische Kenntnisse

- Nach Hamburgischem Hochschulgesetz:
- abgeschlossene Berufsausbildung
und
 - zweijährige berufliche Tätigkeit

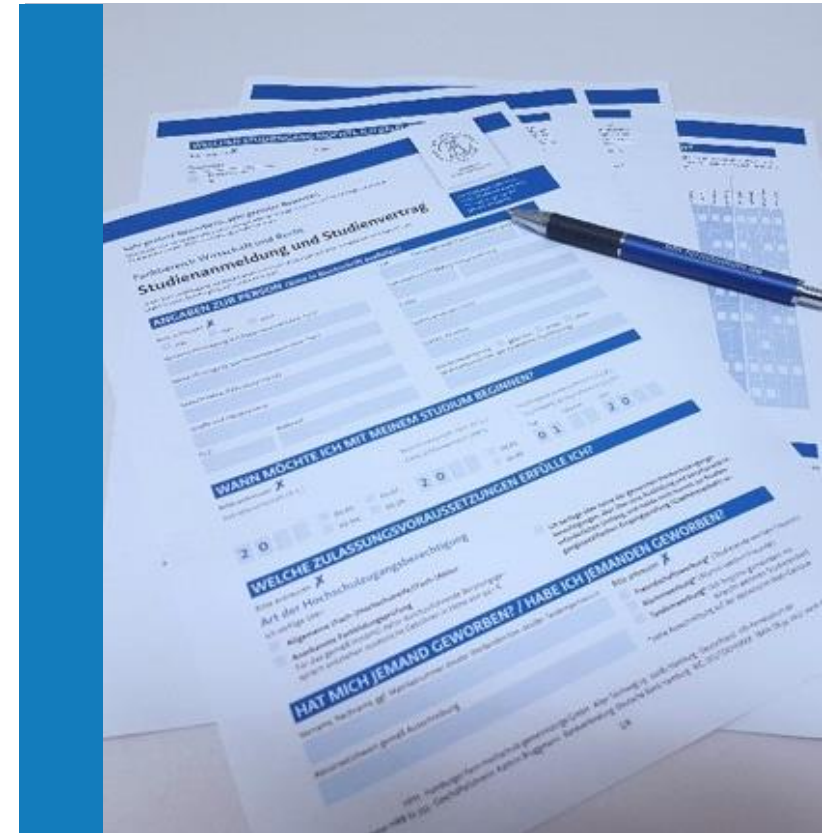
Zugang ohne Hochschulreife

Anmeldung

Online oder auch per Post möglich

Frühzeitige Anmeldung wird empfohlen,
besonders wenn Anerkennung von Vorleistungen
erforderlich sind

Anmeldeformular und weitere Informationen zum
Anmeldeprozess auf der HFH-Homepage



Passt ein Fernstudium an der HFH zu mir?

Kann ich ca.15 Stunden pro Woche für das Studium aufbringen?

Kann ich mich gut selbst motivieren?

Kann ich alleine lernen und mir Inhalte erarbeiten?

Passt das Studienkonzept der HFH zu mir?



Was sagen unsere Studierenden und Absolvent:innen?

- Die Studierendenschaft der HFH ist bunt
- Lernen Sie unsere Studierenden kennen:
<https://www.hfh-fernstudium.de/erfahrungsberichte>
- Weitere unabhängige Bewertungen zum Studium an der HFH finden Sie auch hier:
- **Fernstudiumcheck**
<https://www.fernstudiumcheck.de/>
- **Fernstudium direkt**
<https://www.fernstudium-direkt.de/>
- **Deutsches Institut für Service-Qualität**
<https://disq.de/2022/20220705-Fernstudium-Anbieter.html>



Kennenlernen der Hamburger Fern-Hochschule

Besuch des Studienzentrums

- Vereinbarung eines persönlichen Beratungsgesprächs zur Klärung offener Fragen
- Einblick in Studienbriefe und den WebCampus
- Besuch einer Präsenzveranstaltung

Probemonat

- Einen Monat unverbindlich testen
- <https://www.hfh-fernstudium.de/jetzt-hfh-fernstudium-vier-wochen-unverbindlich-testen>

Zertifikatsstudium

- Kennenlernen der HFH über ein Zertifikatsstudium
- Belegung eines Moduls

Zertifikatsstudium - Akademische Weiterbildung

- ↪ 200 Module aus den Bachelor- und Masterstudiengängen können als Zertifikatsstudium absolviert werden.
- ↪ Die Module schließen mit einem Teilnahmezertifikat oder mit einem qualifizierten Hochschulzertifikat ab.
- ↪ Einheitliche Bewertung mit Credit-Points im ECTS-Standard gelten für das qualifizierten Hochschulzertifikat.
- ↪ Das Angebot umfasst alle Fachbereiche, besonders beliebt sind Projektmanagement, Arbeitsrecht, Allgemeine Psychologie sowie die neu entwickelten Module zum Thema Gemeinwohl-Ökonomie
- ↪ Weitere Infos: <https://hfh-fernstudium.de/weiterbildung>

ver.di-Mitglieder studieren an der HFH günstiger

- Als Mitglied der Dienstleistungsgewerkschaft ver.di haben Sie als Arbeitnehmer:innen zahlreiche Vorteile. Auch für das berufsbegleitende Fernstudium an der HFH · Hamburger Fern-Hochschule profitieren Sie von Ihrer ver.di-Mitgliedschaft.
- ver.di-Mitglieder erhalten **10 % Rabatt** auf alle unsere Studien- und Weiterbildungsangebote!



Infotermine Fachbereich Gesundheit und Pflege

- Berufspädagogik für Gesundheitsfachberufe (B.A.) → 30.11. 18:00 Uhr
- Gesundheits- und Sozialmanagement (B.A.) → 20.11., 18:00 Uhr
- Soziale Arbeit (B.A.) → 14.11., 17:30 Uhr
- Therapie- und Pflegewissenschaften (B.Sc.) → 06.12., 18:00 Uhr
- Pflegemanagement (B.A.) → noch offen
- Psychologie (B.A.) → 15.11., 18:00 Uhr
- Wirtschaftspsychologie (B.Sc.) → 06.12., 18:00 Uhr



<https://www.hfh-fernstudium.de/fernstudium-termine>

Infotermine Fachbereiche Wirtschaft und Recht, Technik

- BWL (M.Sc.) → 14.11., 18:00 Uhr
- Wirtschaftsrecht online (LL.B.) → noch offen

- Digital Engineering (B.Sc./B.Eng.), Maschinenbau (B.Eng.), Mechatronik (B.Eng.) → noch offen
- Wirtschaftsinformatik (B.Sc.) → 22.11., 18:00 Uhr
- Wirtschaftsingenieurwesen (B.Sc./B.Eng.) (180/210 CP) → 06.12., 18:00 Uhr



<https://www.hfh-fernstudium.de/fernstudium-termine>

Zentrale der Hamburger Fern-Hochschule

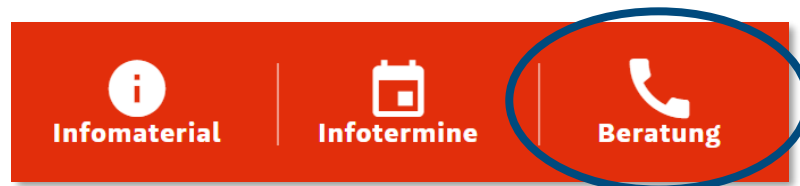
Alter Teichweg 19
22081 Hamburg

Studienberatungsteam

Telefon 040-35094-360
Montag bis Freitag 08 - 20 Uhr
Samstag 09 - 14 Uhr

E-Mail info@hfh-fernstudium.de

Internet www.hfh-fernstudium.de



A close-up photograph of a person's hands typing on a laptop keyboard. The laptop is on a wooden table. To the left, there is a clear plastic cup with a drink and a straw. In the background, a smartphone is visible on the table. The scene is brightly lit, suggesting an indoor cafe or office environment.

Vielen Dank für Ihre Aufmerksamkeit!
Fragen?